



STRATÉGIA
INTÉZET

Üzletviteli Tanácsadó Kft.



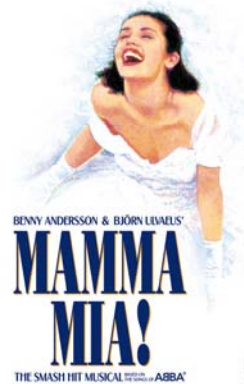
Activity Based Costing 2008: A retro-divat elérte a pénzügyi modellezést is

SAS Forum 2008

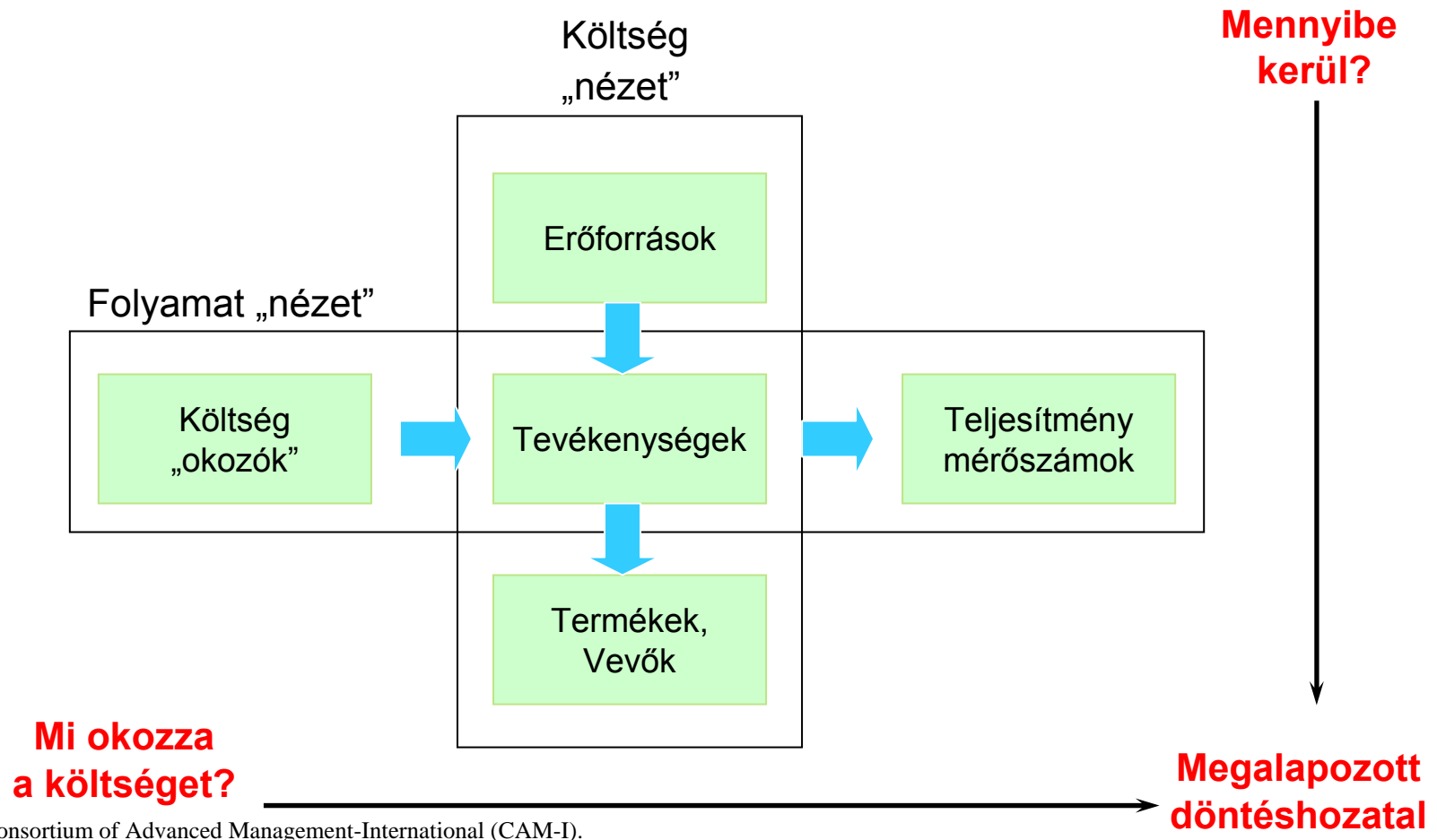
Budapest, 2008. október 16.

dr. Toperczer András

Akkor és most...

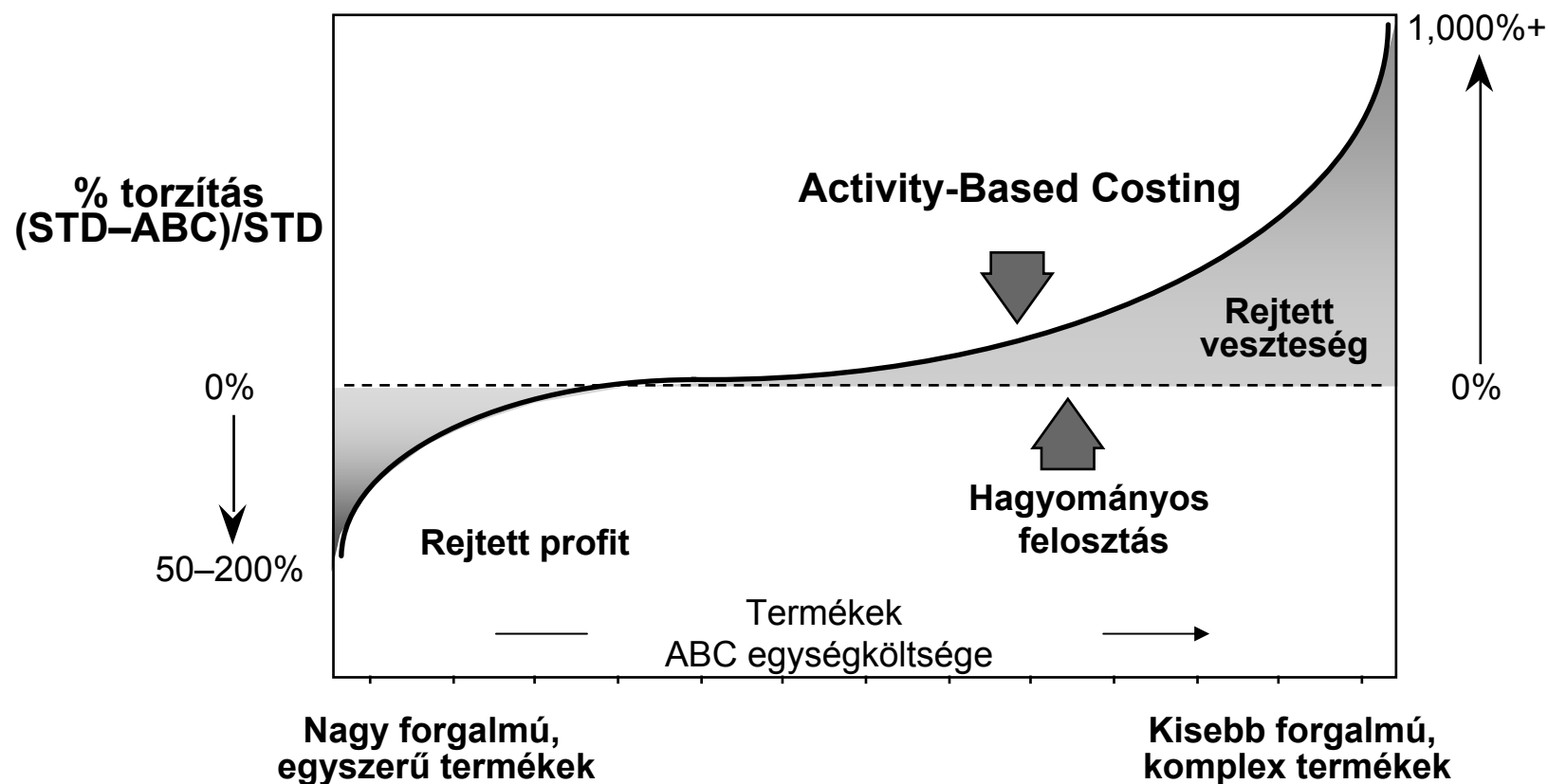


Emlékeztető: az Activity Based Costing elmélete

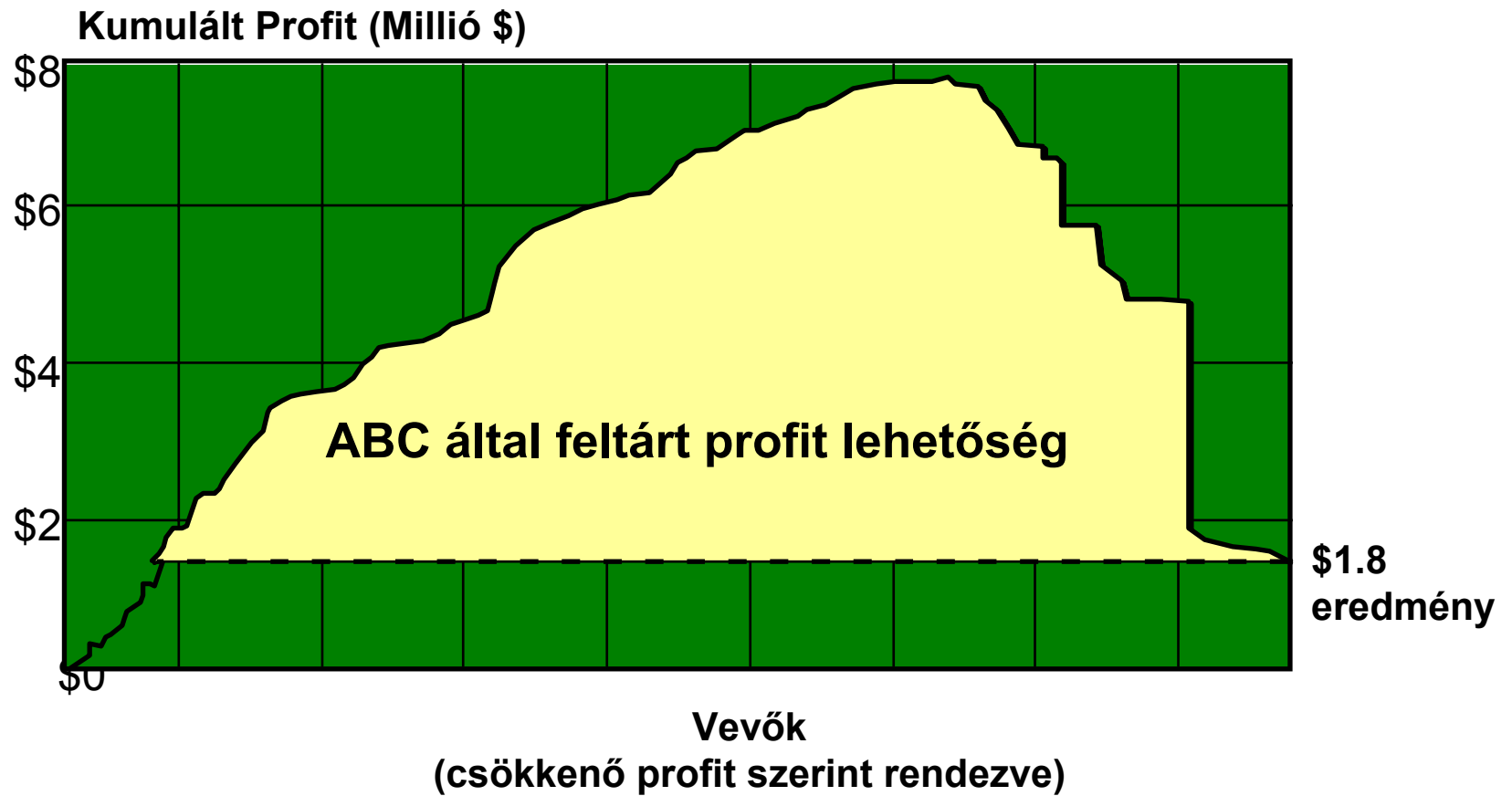


Forrás: The Consortium of Advanced Management-International (CAM-I).

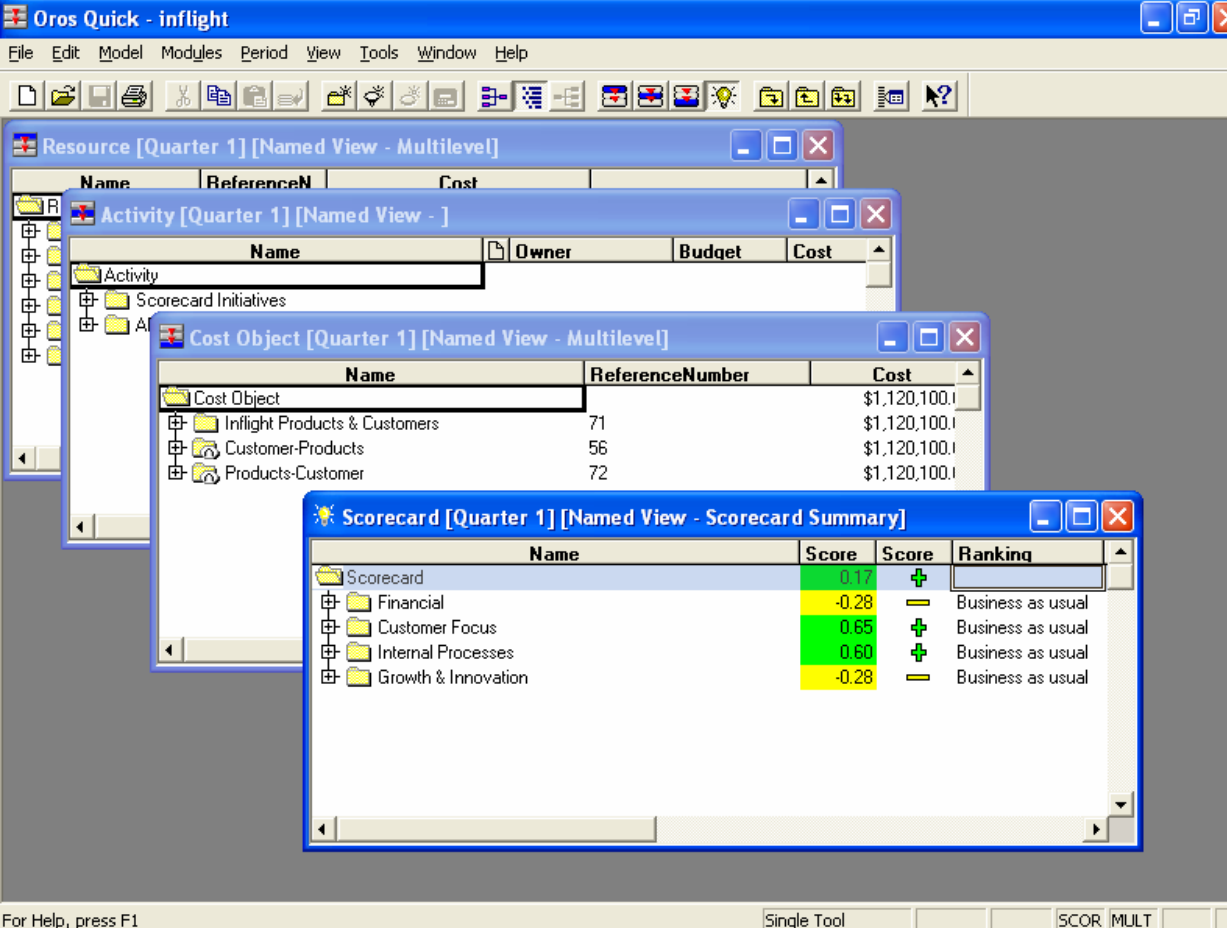
Az ABC modellek bemutatták, hogy a hagyományos költségfelosztás téves döntésekhez vezethet: bizonyos termékek költségei a ténylegesnél alacsonyabbnak, míg mások magasabbnak látszottak



A híres profitszikla...



Akkor: Oros Modeller



The screenshot displays the Oros Quick - inflight software interface with several overlapping windows. The main window shows a tree view of the model structure. Overlaid windows include:

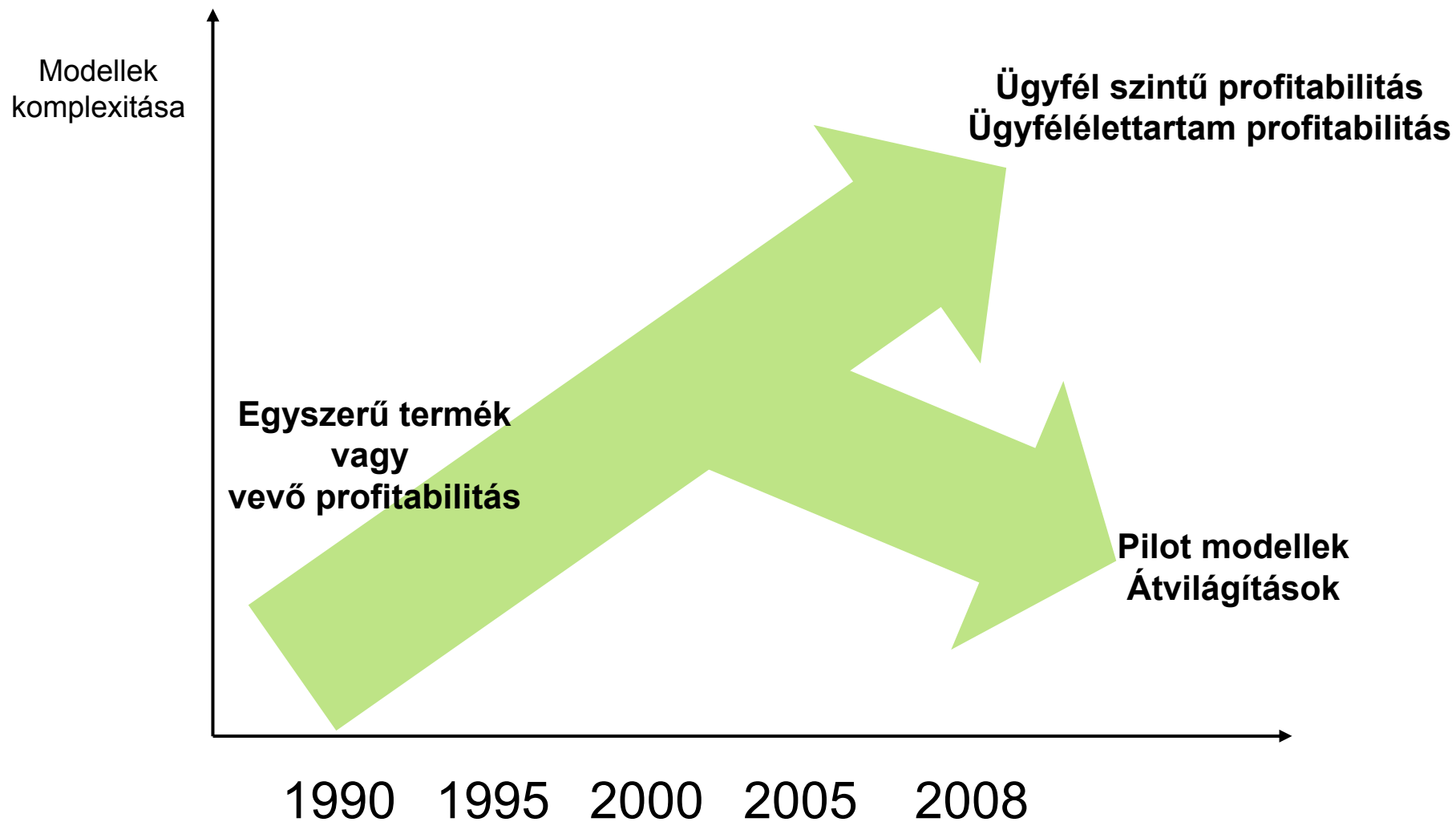
- Resource [Quarter 1] [Named View - Multilevel]**: A table with columns Name, ReferenceN, and Cost.
- Activity [Quarter 1] [Named View -]**: A table with columns Name, Owner, Budget, and Cost.
- Cost Object [Quarter 1] [Named View - Multilevel]**: A table with columns Name, ReferenceNumber, and Cost.
- Scorecard [Quarter 1] [Named View - Scorecard Summary]**: A table with columns Name, Score, Score, and Ranking.

Name	ReferenceNumber	Cost
Cost Object		\$1,120,100.i
Inflight Products & Customers	71	\$1,120,100.i
Customer-Products	56	\$1,120,100.i
Products-Customer	72	\$1,120,100.i

Name	Score	Score	Ranking
Scorecard	0.17	+	
Financial	-0.28	—	Business as usual
Customer Focus	0.65	+	Business as usual
Internal Processes	0.60	+	Business as usual
Growth & Innovation	-0.28	—	Business as usual



Az ABC modellezés evolúciója



Esettanulmány: Stratégiai átvilágítás

- Ügyfél: Országos Mentőszolgálat
- Cél: a működés pénzügyi modellezése, a betegszállítás és a mentés valós költségeinek meghatározása
- Megoldás:
 - ABC modell segítségével a múlt adatainak elemzése
 - a költségmeghatározók segítségével erőforrás tervek készítése
 - A teljes projekt időtartama kb. 4 hét
- Eredmény: a betegszállítás és a mentés szétválasztása



Esettanulmány: Részletes Ügyfélprofitabilitás

- Ügyfél: Nemzetközi Távközlési Szolgáltató
- Cél: a legnagyobb ügyfelek profitabilitásának elemzése
- Megoldás:
 - ABC modell segítségével a múlt adatainak elemzése
 - Átlagos tevékenységköltségek meghatározása
 - A költségek és a szolgáltatásprofil összekapcsolása
 - „Business case” minták készítése, adatokkal feltöltése



- Eredmény: jövőre és múltira vonatkozó ügyfélszintű eredményszámítások

Most: SAS ABM



SAS Activity-Based Management - Rushmore

File Edit View Model Tools Help

Back Forward Home Model 1101100 OLAP Reports

Activity module: Rushmore

New Model... Column Layout: Default

Model: Rushmore Period/Scenario: 2000/Actual Model Home

Intsctnlname	Ref.	Display Name	Display R	Intsctnlname	Reference
Ads & Shows	2000-Ads	ACTIVITY (PRIMARY PANE)		1P Backpackers Tent - Solo Light	1P-Back
Deprec & Facilities	2000-Depr	Administration	Administratic	2P Backpackers Tent-Moonroof	2P-Back
Salary - Trade Shows	2000-Salar	Sales and Marketing	Dept-2000	4P Backpackers Tent-Entryway	4P-Back
Salary - Direct Sales	2000-Salar	Preliminary RFQ	2000-Prelimin	4P-Canoelist Tent-Waterproof Case	4P-Cano
Salary - Sale Manager	2000-Salar	Deprec & Facilities	2000-Deprac	Mighty Mite-Bookbag	Pack-Book
Deprec & Facilities	4000-Depr	Salary - Trade Show	2000-Salary	Frame Pack-Weekender	Pack-Week
Salary - Engineer	4000-Salar	Salary - Direct Sales	2000-Salary	Frame Pack-Explorer	Pack-Expl
Tools & Supplies	4000-Tools	Salary - Sale Manage	2000-Salary	Internal Frame-Cliffhanger	Pack-Clif
Deprec & Facilities	5000-Depr	Sales Call	2000-Sales		
Salary & Benefits	5000-Salar	Take Order	2000-Take C		
Tools & Supplies	5000-Tools	Process Returns	2000-Proces		
		Support Web Site	2000-Suppoi		
		Trade Show Activities	2000-Attend		
		Engineering	Dept-4000		
		Accounting	Dept-5000		
		Production	Production		
		Production Support	Production S		

Common Tasks

- Add an account
- Show cost flow (assignment) panes
- Edit column layout

Other Tasks

- Go to module
- Calculate a model
- Associate periods and scenarios
- Define dimension members
- Define drivers
- Define attributes
- Refresh data

Ready Not published

Most: SAS ABM OLAP elemzések



SAS Activity-Based Management

OLAP page: inf1 - Multi Stage Contributions

Model: inf1 Cube: Multi Stage Contributi...

Activity Activity = All All Scenario = All Scenarios Cost Object Cost Object Type = All Cost Object Meals = All

External Unit External Units = All Resource Resource = All

All Level		All Periods					
Period L1		2000	2001	2002	2003	2004	2005
Measures L1		Cost	Cost	Cost	Cost	Cost	Cost
All Customers	Customers L1						
All	All	3,659,135.00	3,610,067.50	49,067.50	.	.	.
All	None	475,713.61	439,558.82	36,154.79	.	.	.
All	Pacific Air 254	410,770.65	408,273.48	2,497.18	.	.	.
All	Pacific Air 899	1,030,367.02	1,027,497.78	2,869.24	.	.	.
All	World Flight 75	942,779.31	939,192.20	3,587.11	.	.	.

Cost

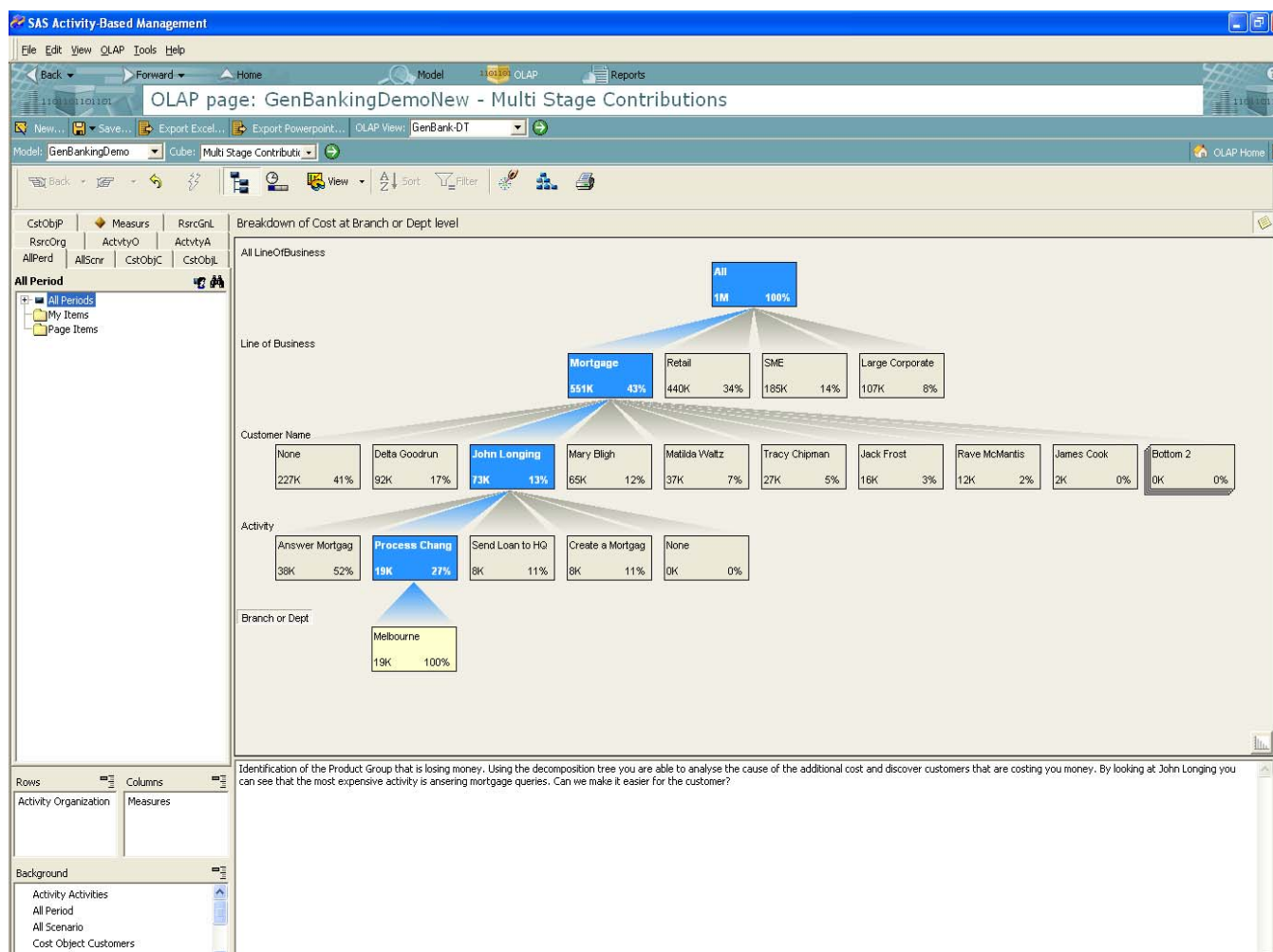
Cost Object Customers

All Period, Measures

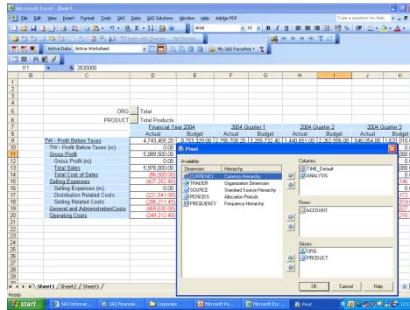
Legend: All Periods (orange), 2000 (green), 2001 (light green), 2002 (blue), 2003 (yellow), 2004 (purple), 2005 (pink)

Done.

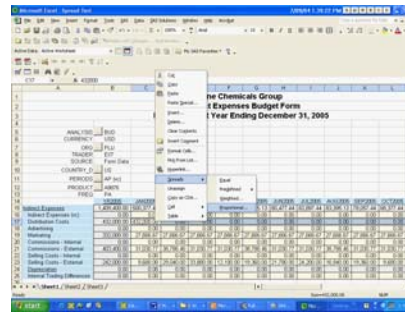
Most: SAS ABM OLAP elemzések



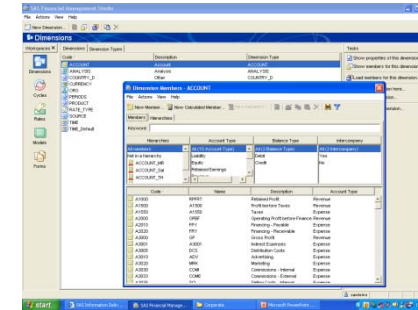
Most: SAS PM eszköztár



FM (Reporting)

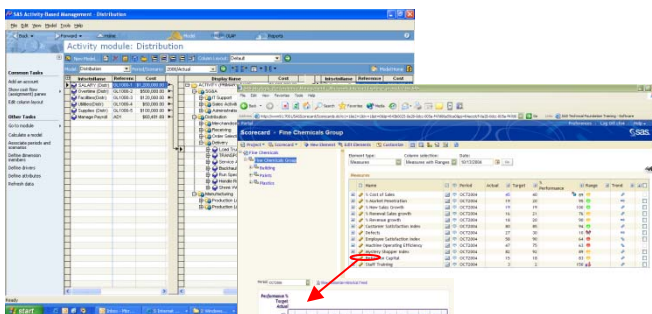
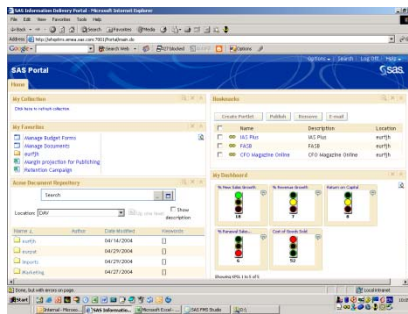


FM (Budgeting)

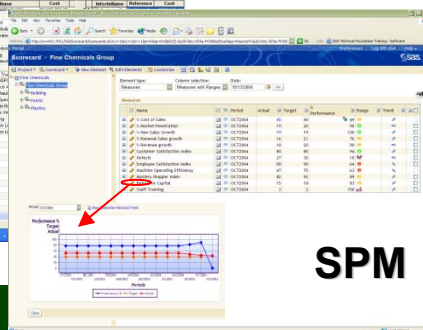


FM Studio

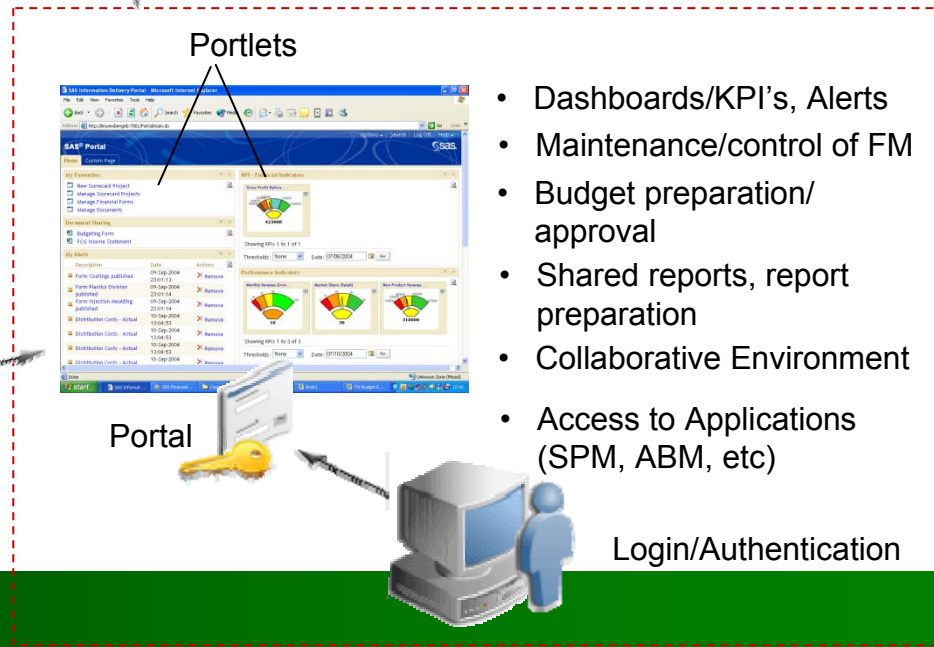
Comments & Document Manager



ABM



SPM

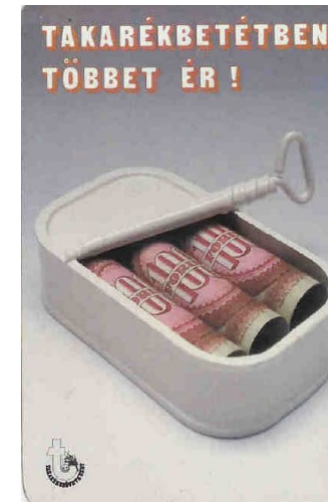


- Dashboards/KPI's, Alerts
- Maintenance/control of FM
- Budget preparation/ approval
- Shared reports, report preparation
- Collaborative Environment
- Access to Applications (SPM, ABM, etc)

Login/Authentication

Esettanulmány: Pénzügyi Folyamatok Javítása

- Ügyfél: Nemzetközi Pénzügyi Szolgáltató
- Cél: a havi elhatárolási folyamat rövidítése
- Megoldás:
 - Az elhatárolási folyamat egyszerűsítése
 - A folyamat automatizálása
- Eredmény: a havi elhatárolás időigényének csökkenése
4-5 napról 2 ÓRÁRA



Köszönöm figyelmüket



dr. Toperczer András

Ügyvezető partner
Stratégia Intézet Kft.
1026 Budapest,
Torockó u. 20.
www.strategiaintezet.hu

atoperczer@strategiaintezet.hu
+36 20 559 7779

